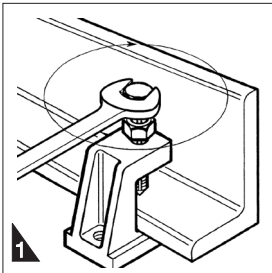


Typ / Type	B [mm]	L [mm]	L ₂ / L ₁ [mm]	H ₁ [mm]	d [mm]	M _a	M ₁	M ₂	SW	zugelassen/approved	
										VdS	FM
TCS 0 LC	16,8	44,2	25,3	18,2	10,5	M8			13	X	X
TCS 0 M 8/M 8	17	45	27	24		M10	M8	M8	17	X	-
TCS 0 M 8/M10	17	45	27	24		M10	M8	M10	17	X	X
TCS 1 M10/M 8	33	44	23	26,2		M10	M10	M8	17	X	X
TCS 1 M10/M10	33	44	23	26,2		M10	M10	M10	17	X	X
TCS 1 M10/M12	33	44	23	26,2		M12	M10	M12	19	X	X
TCS 2 M12/M12	25	58	29	27,3		M12	M12	M12	19	X	X
TCS 2 M12/M16	25	58	29	27,3		M12	M12	M16	19	X	-
TCS 3 - 17 HCP	32	54,5	27,4	33,8	17	M12			19	-	X



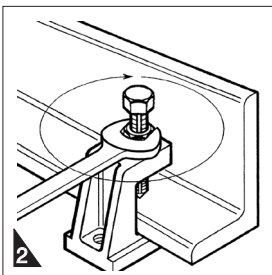
Montage

1. Trägerklammer ansetzen, Spannschraube handfest anziehen (Kontermutter falls nötig zurückdrehen). Spannschraube festziehen: TCS 0: 1 Umdrehung
TCS 1, TCS 2 und TCS 3: 1 bis max. 1½ Umdr.
2. Kontermutter festziehen.

Nennlast

Gruppe TCS 0: 3,5 kN
Gruppe TCS 1: 5,0 kN
Gruppe TCS 2: 8,5 kN
Gruppe TCS 3: 15,0 kN

Diese Nennlasten gelten nur für neue TCS am unbeschädigten Trägerflansch.



Installation

1. Position Beam Clamp. Hand-tighten clamping bolt (if necessary, unscrew the locking nut a bit). Tighten clamping bolt down with a spanner
TCS 0: 1 revolution
TCS 1, TCS 2 and TCS 3: 1 up to 1½ revolutions.
2. Tighten locking nut using a spanner.

Max. working load (tension)

Group TCS 0: 3.5 kN
Group TCS 1: 5.0 kN
Group TCS 2: 8.5 kN
Group TCS 3: 15.0 kN

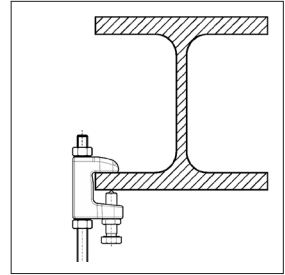
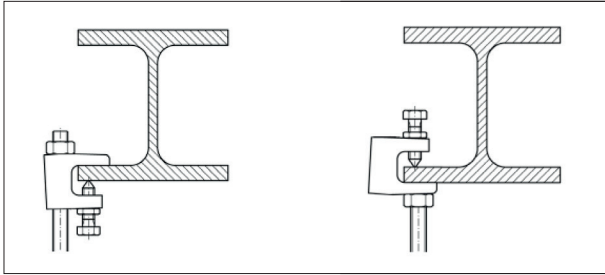
The nominal loads indicated apply to new Beam Clamps fixed to undamaged beam flanges only.

Einsatzbestimmung für Sprinklerleitungen nach VdS / FM
Instruction for the use in sprinkler installations acc. to VdS/FM

Nennweite NB of pipe	Trägerklammer (Gruppe) Beam Clamp (group)	erforderl. Gewindeanschluss Required thread connection		erforderl. Sicherungslasche nach VDS Required Safety Strap acc. to VdS
		VdS	FM	
≤ DN 50	TCS 1 / TCS 0	M8 (0 LC mit Flanschm. with flange nut)	M10	-
> DN 50 ≤ DN 100	TCS 1 / TCS 0	M10	M10	Type 1 (nur/only > DN 65)
> DN 100 ≤ DN 150	TCS 2	M12	M12	Type 2
> DN 150 ≤ DN 200	TCS 2	M16	M12	Type 3
> DN 200 ≤ DN 300	TCS 3	-	M16	-

Zugel. FM-Applikationen mit TCS 2 M12/M12
Appr. FM-applications with TCS 2 M12/M12

Zugel. FM-Applikationen mit TCS 3 - 17
Appr. FM-applications with TCS 3 - 17



Weitere Montagebeispiele / Further mounting examples

ohne Sicherungslasche
without Safety Strap

mit Sicherungslasche
with Safety Strap

M10 → L
L_{max} = 120 mm

nur VdS, only VdS

Achtung!
▶ Anordnung nur bei Parallelfanschträgern erlaubt.

Caution!
▶ This arrangement is permissible for parallel-flange beams only.